

## Key Highlights

Daily Strategy  
Stock of the town  
Fund Flow  
Economic News Update  
News Daily/News Comment  
สรุปการซื้อขายหุ้นของผู้บริหาร  
Event/Economic Calendar  
Stock Calendar

## Event & Economic Calendar

July 12 : USA – June Inflation rate

### นักวิเคราะห์ บัญชีพื้นฐาน :

อาทิตย์ จันทร์สว่าง Registration No.16475

### นักวิเคราะห์ เทคนิค และ นักกลยุทธ์ :

ชัยยศ จิวางกูร Registration No.15942

### ผู้ช่วยนักวิเคราะห์ :

ยุภาวณิ เล้าตระกูลชัย

ณัฐกานต์ โพธิ์ศรี

## Daily Strategy

## “Trade war กลับมากดดันดัชนี”

**ตลาดหุ้นวานนี้** : SET Index พุ่งแรงกว่า 21 จุด (+1.27%) ปิดที่ 1,644 จุด มูลค่าการซื้อขายปานกลาง 53,429 ล้านบาท หุ้นกลุ่มพลังงานปรับขึ้นนำตลาด นำโดย PTT, PTTGC และ PTTEP นักลงทุนสถาบันซื้อสุทธิ แต่เพียงผู้เดียว 4,221 ล้านบาท ส่วนนักลงทุนต่างชาติยังขายสุทธิต่อเนื่องเป็นวันที่ 7 อีก 1,393 ล้านบาท แต่ Net long TFEF สูงถึง 10,714 สัญญา ขณะที่ตลาดพันธบัตรต่างชาติยังขายสุทธิ 2,731 ล้านบาท

**แนวโน้มตลาดหุ้นวันนี้** : เรามีมุมมองเป็นลบ คาดดัชนีมีโอกาสปรับตัวลง หลังจากปรับตัวขึ้นแรงกว่า 50 จุด ในช่วง 3 วันที่ผ่านมา และวันนี้ยังมีปัจจัยลบใหม่ หลังจากสหรัฐประกาศเรียกเก็บภาษีนำเข้าจากจีนเพิ่มขึ้นอีก 2 แสนล้านเหรียญมากกว่าเดิม 4 เท่าตัว และคาดว่าจีนจะออกมาตรการตอบโต้ในมูลค่าที่เท่ากัน ส่งผลให้ปัญหาสงครามการค้ากลับมาเป็นปัจจัยลบกดดันบรรยากาศการลงทุนของตลาดหุ้นทั่วโลก โดยเช้านี้ตลาดหุ้นดาวโจนส์ פיเจอร์ และดัชนีนิเคอียของญี่ปุ่นตอบสนองในทางลบลดลง ประมาณ 297 จุด (-1.1%) และ 400 จุด (-1.8%) ตามลำดับ เบื้องต้นเราประเมินกรอบแนวรับในวันนี้ไว้ที่ระดับ 1,625 และ 1,620 จุด

**กลยุทธ์การลงทุนวันนี้** : Selective Buy เน้นกลุ่ม Domestic play และมีปันผล

- กลุ่มธนาคารขนาดใหญ่ (BBL, KBANK, SCB และ KTB) ได้ประโยชน์จากทิศทางดอกเบี้ยขาขึ้นในครึ่งปีหลัง
- BANPU ราคาถ่วงน้ำหนักสูงขึ้นทดสอบ High ในรอบ 6 ปีครั้งล่าสุด 116.6 US/Ton
- กลุ่มปันผลครึ่งปีเต็ม ADVANC, INTUCH, KKP, QH, LH และ SPALI

**หุ้นแนะนำวันนี้** : CPALL(ปิด 79 ถือ/เป้า 82 บาท) ยังเป็นหุ้น TOP Pick ในหุ้นกลุ่มค้าปลีก โดยมีปัจจัยหนุนจาก SSSG ที่ยังเติบโตต่อเนื่องจากการขยายสาขา คาดกำไรสุทธิปีนี้ประมาณ 23,113 ล้านบาทเพิ่มขึ้น 16.1%yoy, BEM (ปิด 7.85 ถือ/เป้า 8.6) คาดกำไรสุทธิไตรมาส 2/18 พุ่งทำสถิติสูงสุดเป็นประวัติการณ์ที่ระดับ 1 พันล้านบาท จากแรงหนุนของจำนวนผู้โดยสารที่เพิ่มขึ้น และบันทึกกำไรพิเศษจากการขายเงินลงทุนจากโครงการลงทุนในเขื่อนไซบุรี, BDMS (ปิด 26 ถือ/เป้า 27.5) ผ่านพ้นช่วงลงทุนมาแล้ว และกำลังจะเข้าสู่ช่วงเก็บเกี่ยวผลกำไร ขณะที่ธุรกิจเริ่มเข้าสู่ช่วง High season,

**Top picks ปีนี้** : ADVANC, ANAN, BEM, BDMS, CHG, CPALL, IVL, MINT, MTC และ QH

**KSS report วันนี้** : ASAP (ปิด 5.4 ปรับเป้าเป็น ถือ/เป้าใหม่ 6.0 จาก 8.0), EA (ปิด 31.5 ถือ/เป้าใหม่ 60 จาก 77), MONO (ปิด 2.26 ถือ/เป้าใหม่ 2.6 จาก 3.6)

### ประเด็นสำคัญวันนี้ :

- ⚠️ (-) Trade war กลับมากดดันตลาด ล่าสุดสหรัฐประกาศเรียกเก็บภาษีนำเข้าจากจีนเพิ่มขึ้นอีก 2 แสนล้านเหรียญมากกว่าเดิม 4 เท่าตัว และรอดูทิศทางที่จากจีนว่าจะออกมาตรการตอบโต้หรือไม่ : สหรัฐและจีนประสบความสำเร็จในการบรรลุข้อตกลงในการเจรจาเพื่อยุติข้อพิพาททางการค้า ส่งผลให้สหรัฐต้องออกมาตรการเพื่อกดดันจีนเพิ่มเติม โดยล่าสุดสหรัฐประกาศเรียกเก็บภาษีนำเข้าจากจีนเพิ่มอีก 2 แสนล้านดอลลาร์ โดยจะเรียกเก็บภาษีในอัตรา 10% ครอบคลุมสินค้า 6,031 รายการ คาดว่ามาตรการเรียกเก็บภาษีนำเข้าเพิ่มเติมในครั้งนี้จะมีผลบังคับใช้ในเดือน ก.ย. หลังการประกาศดังกล่าวส่งผลให้ตลาดหุ้นทั้งดาวโจนส์ פיเจอร์ และตลาดหุ้นนิเคอียของญี่ปุ่นตอบสนองในทางลบโดยลดลง ประมาณ 297 จุด และ 400 จุด ตามลำดับ นอกจากนี้นักลงทุนยังเฝ้าติดตามว่าจะมีมาตรการตอบโต้จากจีนออกมาอีกหรือไม่
- ⚠️ (+) ดาวโจนส์บวกแรงต่อเนื่องเป็นวันที่ 4 คาดหวังผลประกอบการบริษัทจดทะเบียนในไตรมาส 2/18 จะออกมาสดใส : ดัชนีตลาดหุ้นดาวโจนส์เพิ่มขึ้นอีก 143 จุด (+0.58%) ปิดที่ 24,920 จุด เนื่องจากนักลงทุนเข้าซื้อเก็งกำไรก่อนที่บริษัทจดทะเบียนจะทยอยประกาศงบไตรมาส 2/18 ซึ่งตลาดคาดว่าผลประกอบการของบริษัทจดทะเบียนในสหรัฐจะมีรายได้ในไตรมาส 2/18 เพิ่มขึ้นประมาณ 20%yoy โดยมีปัจจัยหนุนจากการฟื้นตัวที่แข็งแกร่งของเศรษฐกิจสหรัฐ และเริ่มได้ผลบวกจากมาตรการลดภาษีเงินได้นิติบุคคลของโดนัลด์ ทรัมป์ โดยบริษัทจดทะเบียนที่จะประกาศงบในสัปดาห์นี้ อาทิ เจฟเฟอร์สัน แชน เซส แอนด์ โค, เวลส์ ฟาร์โกล และซีดีจี
- ⚠️ (+) ราคาน้ำมันดิบบวกต่อเนื่องในกรอบจำกัด ตลาดยังกังวลปัญหาซัพพลายดีเซลหลังจากคนงานน้ำมันในนอร์เวย์และกาบองหยุดงานประท้วง : ราคาน้ำมันดิบ WTI เพิ่มขึ้น 26 เซนต์ หรือเกือบ 0.4% ปิดที่ 74.11 ดอลลาร์/บาร์เรล ขณะที่น้ำมันดิบ Brent เพิ่มขึ้น 79 เซนต์ หรือ 1% ปิดที่ 78.86 ดอลลาร์/บาร์เรล เนื่องจากนักลงทุนยังวิตกกังวลต่อปัญหาอุปทานดีเซล หลังมีรายงานว่า คนงานในอุตสาหกรรมน้ำมันของนอร์เวย์ผล่งงานประท้วง ส่งผลให้การผลิตน้ำมันลดลง 23,000 บาร์เรล/วัน นอกจากนี้ยังมีข่าวประท้วงของคนงานในกาบองส่งผลให้กำลังการผลิตลดลงประมาณ 54,000 บาร์เรล/วัน

**Disclaimer:** เอกสาร/รายงานฉบับนี้จัดทำขึ้นบนพื้นฐานข้อมูลที่เปิดเผยต่อสาธารณชน ซึ่งพิจารณาแล้วว่ามีความน่าเชื่อถือ อย่างไรก็ตาม บมจ.หลักทรัพย์กรุงศรีไม่อาจรับรองความถูกต้องและความสมบูรณ์ของข้อมูลดังกล่าวได้ บทความดังกล่าวเป็นเพียงแนวคิดของผู้จัดทำเพื่อใช้เป็นข้อมูลประกอบการตัดสินใจในการลงทุน บริษัทฯ ขอสงวนสิทธิ์ในการเปลี่ยนแปลงความเห็นหรือประมาณการต่างๆ ที่ปรากฏในเอกสาร/รายงานฉบับนี้ โดยไม่ต้องแจ้งให้ทราบล่วงหน้า ดังนั้นนักลงทุนโปรดใช้ดุลพินิจอย่างรอบคอบในการพิจารณาการลงทุน

SET	1,643.60
(+20.64 จุด)	Vol.53,429
แนวรับ	1,640 / 1,635
แนวต้าน	1,650 / 1,655

**ระยะสั้น**  
ซื้อเก็งกำไรแนวต้าน 1,650 จุด  
โดย Cut loss หาก SET หลุด  
1,635 จุด

**ระยะกลาง - ยาว**  
ถือหุ้นต่อเพื่อรอขายบริเวณแนว  
ต้าน 1,650 และ 1,665 จุด  
ตามลำดับ

## หุ้นแนะนำทางเทคนิค

IVL	
ราคาปิด	56
แนวรับ	55.50
แนวต้าน	57.5 , 58.5
Cut loss	54.50

DOD	
ราคาปิด	13.20
แนวรับ	13.00
แนวต้าน	13.5 - 13.7
Cut loss	12.70

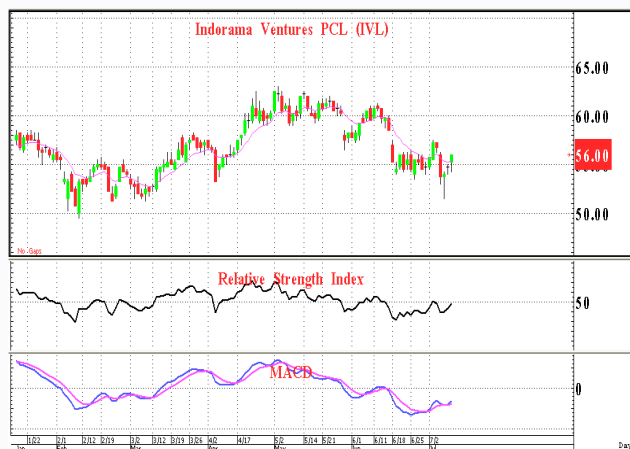
นักวิเคราะห์ : ชัยยศ จีวงกูร

Registration No. 15942

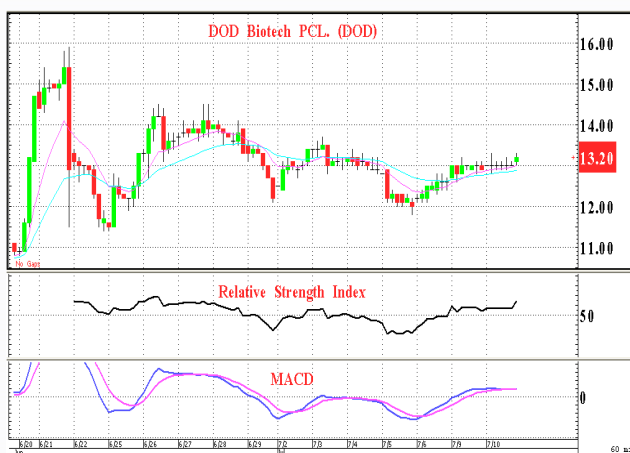
## แนวโน้ม : W shape



พุ่งลิวต์ดเดอร์โบ .. SET กลับตัวขึ้นเป็น W shape ได้อย่างสวยงาม พร้อมกับทะลุผ่านแนวเส้น  
EMA 10 วันขึ้นได้ พร้อมด้วย Volume ที่หนาแน่นขึ้นเป็น 5.3 หมื่นลบ. สอดคล้องกับเครื่องมือ  
RSI + MACD ชี้ขึ้นสนับสนุนทิศทางเชิงบวกต่อดัชนี ดังนั้นประเมินว่า SET จะปรับตัวขึ้นทดสอบ  
แนวต้าน 1,650 จุดในระยะสั้น ส่วนระยะกลางมีเป้าหมายการตีตัวที่บริเวณ 1,665 จุด ทั้งนี้  
แนะนำซื้อเก็งกำไรเช่นเดิม



กราฟระยะสั้นพลิกตัวขึ้นเป็น  
V shape และล่าสุดราคาติด  
ตัวตัดเส้น EMA 10 วันขึ้นเป็น  
ทิศทางเชิงบวก พร้อมกับ  
เครื่องมือ RSI + MACD ชี้ขึ้น  
สนับสนุนจึงมีโอกาสดำเนิน  
ได้



กราฟราย 60 นาทีกลับตัวขึ้น  
แบบ W shape และราคาแยก  
ตัวขึ้นเหนือเส้น EMA 10 วัน  
ได้ต่อเนื่อง รวมทั้งเครื่องมือ  
RSI + MACD ชี้ขึ้นเป็น  
สัญญาณซื้อจึงคาดว่า  
ปรับตัวขึ้นได้

# Fund Flow

11 กรกฎาคม 2561



## Fund Flow : ไหลเข้าเป็นวันแรกในรอบ 7 วันทำการ

### ■ Thailand Fund Flow :

วานนี้นักลงทุนต่างชาติขายสุทธิในตลาดหุ้นไทย 1,393 ล้านบาท ต่อเนื่องเป็นวันที่ 7 ส่งผลให้ YTD ขายสุทธิ 194,542 ล้านบาท และขายสุทธิในตลาดพันธบัตร 2,731 ล้านบาท ต่อเนื่องเป็นวันที่ 6 แต่ Net Long TFEX สูงถึง 10,702 สัญญา ต่อเนื่องเป็นวันที่ 2

### ■ Regional Fund Flow :

วานนี้นักลงทุนต่างชาติซื้อสุทธิในตลาดหุ้นภูมิภาคเป็นวันแรกในรอบ 7 วันทำการ ด้วยแรงซื้อเล็กน้อยที่ US\$99.5 ล้าน โดยซื้อสุทธิมากที่สุดในตลาดหุ้นไต้หวัน US\$81 ล้าน ตามด้วยเกาหลีใต้ US\$61 ล้าน ส่วนกลุ่ม TIP ยังคงขายสุทธิต่อเนื่อง และขายสุทธิมากที่สุดยังคงเป็นตลาดหุ้นไทย US\$42 ตามด้วยฟิลิปปินส์ US\$9.6 ล้าน แต่ซื้อเล็กน้อยในตลาดหุ้นอินโดฯ US\$9.4 ล้าน

### ■ Commodities Trend :

ราคาน้ำมันดิบ WTI เพิ่มขึ้น 0.26 ดอลลาร์ หรือ 0.4% ปิดที่ 74.11 ดอลลาร์/บาร์เรล ส่วนน้ำมันดิบ BRENT เพิ่มขึ้น 0.79 ดอลลาร์ หรือ 1.0% ปิดที่ 78.86 ดอลลาร์/บาร์เรล เนื่องจากคนงานในอุตสาหกรรมน้ำมันของนอร์เวย์และกาบองหยุดงานประท้วง ซึ่งส่งผลกระทบต่อการผลิตเชื้อเพลิงภายในประเทศ อย่างไรก็ตาม หลังจากรัฐมนตรีกระทรวงการต่างประเทศของสหรัฐส่งสัญญาณการผ่อนคลายมาตรการคว่ำบาตรอิหร่าน ส่งผลให้ราคาของน้ำมันดิบลดลงในระหว่างวัน

### ■ ดัชนีค่าระวางเรือ :

ดัชนีค่าระวางเรือ BDI ลดลง 54 จุด อยู่ที่ระดับ 1,555 จุด ลดลงต่อเนื่องเป็นวันที่ 2 เป็นลบต่อ sentiment การลงทุนในหุ้นกลุ่มเดินเรือ PSL TTA

### Analysts

Artit Jansawang

Registration No. 16475

Market				% chg	% chg	% chg
Indices (pts)	Close	▲ +/- (pts)	▲ +/- (%)	WTD	MTD	YTD
Thailand	1,643.6	+20.64	+1.27	+1.79	+3.01	-6.28
Indonesia	5,881.8	+74.39	+1.28	+3.28	+1.42	-7.46
Philippines	7,233.3	+46.67	+0.65	+0.65	+0.55	-15.48
Taiwan	10,756.9	+36.61	+0.34	+1.40	-0.74	+1.07
Korea	2,294.2	+8.36	+0.37	+0.94	-1.37	-7.02
Singapore	3,274.8	+46.01	+1.42	+2.60	+0.19	-3.76
Malaysia	1,687.1	+14.50	+0.87	+1.40	-0.26	-6.10
Japan	22,196.9	+144.71	+0.66	+1.88	-0.48	-2.50
Hong Kong	28,682.3	-6.25	-0.02	+1.29	-0.94	-4.13
China	2,827.6	+12.52	+0.45	+2.93	-0.70	-14.50
Dow Jones	24,919.7	+143.07	+0.58	+1.89	+2.67	+0.81
NASDAQ	7,759.2	+3.00	+0.04	+0.92	+3.31	+12.40
S&P 500	2,793.8	+9.67	+0.35	+1.23	+2.78	+4.50
FTSE	7,692.0	+4.05	+0.05	+0.98	+0.72	+0.06
DAX	12,609.9	+65.96	+0.53	+0.91	+2.47	-2.38

Regional Fund Flows (Mil US\$)				
Country	Last Trading Day	WTD	MTD	YTD
Thailand	-42.10	-119.03	-436.40	-6,078.02
Indonesia	+9.35	-24.57	-116.84	-3,686.62
Philippines	-9.55	-23.23	-53.10	-1,271.94
Taiwan	+80.65	+300.03	-530.79	-9,449.29
Korea	+61.15	-36.46	-111.36	-3,817.31
Malaysia*	-32.80	-32.80	-207.10	-1,914.40

\* as of 9 Jul 2018

Thailand Fund Flows (Mil TB)				
SET	Last Trading Day	WTD	MTD	YTD
Foreign	(1,393.1)	(3,938.5)	(14,465.4)	(194,542.0)
Institution	4,220.6	8,123.6	21,825.1	98,796.5
Proprietary Trading	(801.8)	(1,627.9)	(3,267.2)	(14,439.8)
Retail	(2,025.6)	(2,557.2)	(4,092.5)	110,185.2
TFEX				
Foreign	10,702.0	14,617.0	38,194.0	(6,653.0)
Institution	(274.0)	2,717.0	(3,730.0)	33,058.0
Retail	(10,428.0)	(17,334.0)	(34,464.0)	(26,405.0)
Bond Market				
Foreign	(2,730.5)	(2,850.7)	(3,615.0)	106,078.2
Institution	24,592.3	29,176.9	115,738.8	1,972,703.6
Retail	N/A	6,494.3	17,710.2	368,303.7

Market PE	PE (x)			Yield (%)
Indices (pts)	Trailing PE	2018E	2019E	2018E
Thailand	16.57	15.12	13.72	3.17
Indonesia	20.47	14.99	13.36	2.35
Philippines	18.47	16.58	14.77	1.79
Singapore	10.49	13.01	11.99	3.98
Malaysia	17.39	16.10	14.97	3.37
Japan	16.99	16.09	14.04	1.96
Hong Kong	11.47	11.42	10.32	3.59
China	13.72	11.26	9.93	2.65
Dow Jones	18.58	16.12	14.81	2.28
NASDAQ	26.43	23.37	20.06	1.02
S&P 500	21.30	17.49	15.86	1.93
FTSE	13.76	13.84	12.97	4.23
DAX	14.04	13.18	11.87	3.18

Key Commodities				
(US\$/bbl)	Last Trading	Chg	MTD	▲ YTD(%)
WTI Nymex	74.11	+0.26	-0.17	+24.50
ICE Brent	78.86	+0.79	-0.37	+21.77
BDI (pts)	1,555.00	-54.00	+170.00	+13.84
Gold (US\$/oz.)	1,255.54	-2.14	+3.80	-3.56
HDPE (weekly)	1,330.00	-5.00	-5.00	+4.31
PX (weekly)	965.00	+5.00	+0.52	+14.20
MEG (weekly)	925.00	-15.00	-1.60	-3.65
PTA (weekly)	855.00	+5.00	+0.59	+18.75

# Economic News Update

วันที่ 11 ก.ค. 2561



## 🇹🇹 ไทย :

(-) กรม. เห็นชอบร่างพ.ร.บ. ภาษีการได้รับประโยชน์จากการพัฒนาระบบสาธารณูปโภคขั้นพื้นฐานด้านคมนาคมขนส่งของรัฐ (ภาษีสลากลอย) โดยจะเก็บเฉพาะที่ดินและห้องชุดในรัศมี 5 กิโลเมตรจากรถไฟฟ้า ทางด่วน ท่าเรือ สนามบิน และเก็บในอัตรา 5% ของราคาประเมินในปี 62

## 🇺🇸 สหรัฐ :

(-) สหรัฐประกาศเรียกเก็บภาษีนำเข้าสินค้าจีนเพิ่มอีก 2 แสนล้านดอลลาร์ โดยจะเรียกเก็บในอัตรา 10% ซึ่งครอบคลุมถึงสินค้าจำนวน 6,031 รายการ คาดว่าจะบังคับใช้เดือนก.ย.

## 🇪🇺 ยุโรป :

(+) อังกฤษ - ดุลการค้าเดือนพ.ค. ขาดดุล 2.79 พันล้านปอนด์ ลดลงจากขาดดุล 3.09 พันล้านปอนด์ในเดือนเม.ย.

(-) อังกฤษ - การผลิตภาคอุตสาหกรรมเดือนพ.ค. เพิ่มขึ้น 0.8%yoy และลดลง 0.4%mom ต่ำกว่าที่นักวิเคราะห์คาดว่าจะเพิ่มขึ้น 1.8%yoy และ 0.5%mom

(-) เยอรมนี - ดัชนีความเชื่อมั่นทางเศรษฐกิจเดือนก.ค. ลดลงสู่ระดับ -24.7 จาก -16.1 ในเดือนมิ.ย. ซึ่งเป็นระดับต่ำสุดในรอบ 6 ปี

## 🇦🇸 เอเชีย / โอเชียเนีย :

(+) จีน - อัตราเงินเฟ้อเดือนมิ.ย. ขยายตัว 1.9% สูงกว่าเดือนก่อนหน้าที่ขยายตัว 1.8%

(+) จีน - ดัชนีราคาผู้ผลิต (PPI) เดือนมิ.ย. เพิ่มขึ้น 4.7%yoy จาก 4.1%yoy ในเดือนพ.ค. และสูงกว่าที่ตลาดคาดว่าจะเพิ่มขึ้น 4.5%yoy

(-) ฟิลิปปินส์ - มูลค่าส่งออกเดือนพ.ค. -3.8% ต่ำกว่าเดือนก่อนหน้าที่ -4.9% และมูลค่านำเข้าเดือนพ.ค. +11.4% ลดลงจากเดือนก่อนหน้าที่ +23.1% ส่งผลให้เดือนพ.ค. มียอดขาดดุลการค้า 3.7 พันล้านดอลลาร์ สูงกว่าเดือนก่อนหน้าที่ 2.51 พันล้านดอลลาร์

10Y bond yield	Last	Change
Thailand	2.59%	+0.01%
Indonesia	7.37%	-0.08%
Philippines	6.82%	+0.02%
Korea	2.55%	-0.01%
Singapore	2.45%	+0.01%
Malaysia	4.08%	-0.02%
Japan	0.05%	+0.01%
Hong Kong	2.22%	+0.01%
China	3.54%	-0.00%
US	2.85%	-0.01%
Germany	0.32%	+0.02%
France	0.66%	+0.02%
UK	1.30%	+0.05%
Greece	3.85%	-0.02%
Italy	2.67%	+0.01%
Portugal	1.76%	-0.03%
Spain	1.28%	-0.02%

FX again US Dollar	Last	Change
Thailand	33.17	+0.10
Indonesia	14367.00	+37.00
Philippines	53.53	+0.13
Korea	1116.36	+4.29
Singapore	1.36	+0.00
Malaysia	4.02	-0.01
Japan	111.00	+0.15
Hong Kong	7.85	+0.00
China	6.63	+0.02
EURO	1.17	-0.00
UK	0.75	-0.00

Source: Bloomberg, Krungsri Securities

## Economic Data

	GDP (%YoY)			Central bank rate (%)			Inflation (%)			FX (Local currency)			
	17-Jan	18E	19E	17-Jan	Current	18E	17-Jan	18E	19E	17-Jan	Current	18E	19E
Thailand	3.90	4.20	3.70	1.50	1.50	1.65	0.67	1.27	1.50	35.90	33.17	32.50	31.50
Indonesia	5.07	5.30	5.40	6.50	6.50	5.15	3.81	3.50	3.90	13,471	14,367	14,100	14,000
Philippines	6.70	6.65	6.55	4.00	3.50	3.70	2.86	4.35	3.50	49.73	53.53	53.70	53.30
Korea	3.10	2.90	2.80	1.25	1.50	1.70	1.90	1.80	2.00	1207.81	1116.36	1105.50	1083.50
Singapore	3.60	3.10	2.80	0.97	1.63	1.78	0.59	0.90	1.40	1.45	1.36	1.35	1.30
Malaysia	5.90	5.50	5.00	3.00	3.24	3.30	3.88	2.50	2.50	4.49	4.02	4.00	4.00
Japan	1.73	1.10	1.00	0.10	0.10	0.0	0.48	1.00	1.00	116.54	111.00	109.00	105.00
Hong Kong	3.80	3.60	2.70	1.00	2.25	-	1.48	2.30	2.30	7.76	7.85	7.84	7.80
China	6.90	6.50	6.30	4.35	4.35	4.35	1.55	2.10	2.20	6.96	6.63	6.50	6.40
US	2.30	2.89	2.41	0.75	2.00	2.45	2.12	2.56	2.26				
Germany	2.20	2.10	1.90	0.00	0.00	0.00	1.71	1.80	1.80	1.05	1.17	1.19	1.26
France	2.20	1.90	1.80	0.00	0.00	0.00	1.17	1.80	1.50	1.05	1.17	1.19	1.26
UK	1.70	1.30	1.50	0.25	0.50	0.75	2.68	2.50	2.05	0.82	0.75	1.34	1.42

Source: Bloomberg, Krungsri Securities

**TOP 20 Net Buy NVDR (Bt mn)**

Date	July				
	10	9	6	5	4
IVL	183.29	35.45	57.53	(292.34)	(180.21)
BANPU	126.83	124.59	(81.97)	50.65	(50.33)
PTTEP	118.38	66.91	(77.77)	(91.27)	(138.67)
SCB	115.45	(49.27)	129.60	96.99	495.76
HMPRO	97.68	17.95	44.29	10.02	(38.83)
SPALI	73.51	11.34	14.08	32.67	34.60
KTC	56.33	48.82	58.47	70.43	(0.33)
TTW	55.45	36.08	1.64	3.80	(1.01)
TCAP	49.21	(8.66)	11.18	6.31	(14.28)
BEAUTY	47.59	(90.38)	493.21	(246.80)	(273.07)
INTUCH	37.11	(35.83)	3.16	118.58	98.58
LH	35.89	45.68	(128.74)	(39.91)	21.78
GPSC	35.45	16.09	(18.42)	24.28	(31.68)
ERW	31.40	(1.14)	(10.35)	3.44	6.34
KCE	27.79	8.41	15.17	(0.90)	61.10
IRPC	26.79	(55.95)	(198.49)	(39.78)	(263.84)
GLOBAL	24.38	(6.75)	3.49	(13.30)	(16.69)
CK	23.22	12.44	4.44	3.98	(20.21)
EA	22.98	(21.06)	168.29	91.73	(29.53)
WHAUP	21.78	(0.66)	2.12	(1.83)	(3.13)

Source: Thai NVDR, Krungsri Securities Research

**TOP 20 Net Sell NVDR (Bt mn)**

Date	July				
	10	9	6	5	4
KBANK	(693.78)	(565.26)	(332.17)	(68.80)	(51.28)
SCC	(341.47)	(61.14)	(91.17)	(56.39)	(132.48)
CPALL	(270.20)	(439.26)	(204.15)	(209.79)	(225.41)
AOT	(268.99)	(58.25)	(36.69)	(46.12)	(75.15)
BBL	(205.30)	31.39	(10.15)	192.70	(63.54)
GLOW	(148.91)	5.35	(63.11)	19.37	12.26
PTT	(146.48)	35.94	60.95	(48.48)	(235.10)
CPN	(87.45)	(35.62)	(63.76)	(14.27)	(99.40)
PTTGC	(66.85)	(338.72)	67.89	(65.53)	(218.72)
BH	(65.20)	7.05	(15.74)	39.84	35.38
MINT	(55.29)	(81.23)	2.39	44.27	32.71
STEC	(46.29)	(15.22)	(38.38)	14.95	(26.15)
DELTA	(42.94)	(6.04)	18.56	(3.17)	18.60
BTS	(42.90)	(4.16)	(20.65)	64.06	(52.18)
AMATA	(40.41)	(36.07)	18.44	(3.85)	(41.78)
TRUE	(38.02)	39.40	17.85	(106.95)	(236.20)
EGCO	(31.65)	(26.04)	(58.09)	31.62	29.68
SPRC	(30.08)	(3.29)	(15.14)	0.78	(21.94)
BLAND	(28.15)	(28.70)	(34.60)	(18.43)	(9.54)
CENDEL	(28.13)	(14.66)	10.50	(17.18)	57.15

Source: Thai NVDR, Krungsri Securities Research

As of July 10, 2018

**Top 20 Most Active NVDR (Bt mn)**

	Buy	Sell	Total	Net
PTT	680.70	827.18	1,507.89	(146.48)
PTTGC	663.12	729.97	1,393.09	(66.85)
PTTEP	753.89	635.51	1,389.39	118.38
KBANK	249.29	943.08	1,192.37	(693.78)
AOT	273.49	542.48	815.97	(268.99)
SCC	194.16	535.64	729.80	(341.47)
CPALL	162.57	432.77	595.35	(270.20)
TOP	276.14	273.50	549.64	2.63
BEAUTY	292.42	244.83	537.26	47.59
BANPU	308.46	181.64	490.10	126.83
HMPRO	288.09	190.42	478.51	97.68
BBL	116.26	321.55	437.81	(205.30)
SCB	246.52	131.07	377.58	115.45
KKP	179.93	184.71	364.64	(4.78)
IVL	272.75	89.45	362.20	183.29
ADVANC	177.16	182.74	359.90	(5.57)
GLOW	79.91	228.82	308.73	(148.91)
IRPC	159.72	132.93	292.65	26.79
TRUE	125.09	163.11	288.20	(38.02)
MINT	112.75	168.04	280.79	(55.29)

Source: Thai NVDR, Krungsri Securities Research

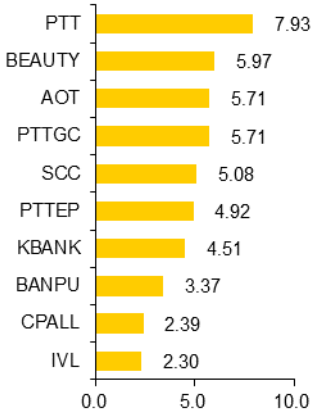
As of July 10, 2018

**NVDR Shares to Total Paid-up Shares (%)**

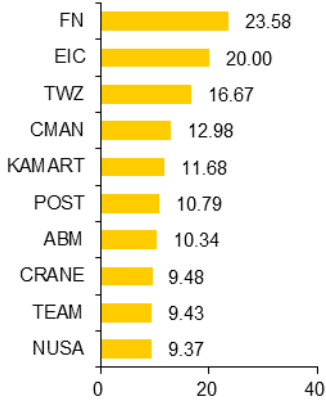
	NVDR (Mil.shares)	Paid-up (Mil.shares)	% of Paid-up
TISCO-P	0.01	0.01	74.04
BBL	635.75	1,908.84	33.31
KBANK	633.41	2,393.26	26.47
RATCH	260.93	1,450.00	18.00
TOP	365.78	2,040.03	17.93
LH	2,115.73	11,949.71	17.71
TCAP	204.88	1,206.47	16.98
MCS	83.72	500.00	16.74
SAT	70.46	425.19	16.57
TISCO	128.70	800.65	16.07
GL	241.72	1,525.54	15.85
AH	50.36	322.58	15.61
PTTGC	656.19	4,508.85	14.55
THIP	11.40	80.00	14.25
KKP	114.56	846.75	13.53
INTUCH	402.08	3,206.42	12.54
GBX	131.58	1,089.08	12.08
TMB	5025.23	43,851.89	11.46
BEAUTY	338.81	3,004.84	11.28
AP	341.46	3,145.90	10.85

Source: Thai NVDR, Krungsri Securities Research

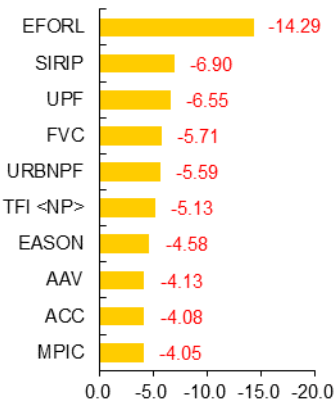
## Most Active



## Top Gainer



## Top Loser



## ประเด็นข่าวย่อรายบริษัท

<b>TISCO</b>	จับตา TISCO ไชวรงค์ Q2 กำไรพุ่ง 22%-เป้า 100 บ. จับตา TISCO ไชวรงค์ Q2/2561 วันนี้ (11 ก.ค. 61) โบรกเชื่อผลงานยังแกร่ง ลุ้นกำไรพุ่ง 22% ทะลุ 1.84 พันล้านบาท ทำนิวไฮรอบใหม่ เหตุตั้งสำรองต่ำค่าใช้จ่ายไม่ใช้ดอกเบี้ยลดลง ขณะที่ฐานสินเชื่อใหญ่ขึ้น ชูเป็นหุ้นปันผลดี มี ROE สูง - ทันหุ้น
<b>+</b>	

<b>TPOLY</b>	TPOLY เดินหน้าประมูล 2 หมื่นล. เน้นมาร์จิ้นสูง TPOLY เดินหน้ารับงานไฮมารจิ้น คุ่มเข้มค่าใช้จ่าย หวังดันอัตรากำไรขั้นต้นไม่ต่ำกว่า 10% ระบุรับงานระบบ (M&E Engineer) ส่วนทั้งปี 2561 มั่นใจรายได้โต 10% ต้น Backlog กว่า 4.5 พันล้านบาท เตรียมพร้อมประมูลงานไม่ต่ำกว่า 2 หมื่นล้านบาท ทอยอัฐผล เชื้ออุตสาหกรรมรับเหมาฯยังเติบโต 2-3 ปี - ทันหุ้น
<b>+</b>	

<b>ERW</b>	ERW ลุยเปิดโรงแรมครึ่งหลังกำไรฟื้นเด่น ERW ครึ่งปีหลังเริ่มเปิดโรงแรมใหม่ 6 แห่ง, JW Marriott ปรับปรุงเสร็จ, และเริ่มเข้าสู่ช่วงไฮซีซั่น มั่นใจผลงานทั้งปีโต 10% ด้านนักวิเคราะห์ระบุ แผนการเปิด Hop-Inn เพิ่มศักยภาพ - ทันหุ้น
<b>+</b>	

<b>GPI</b>	GPI คิวงานค่ายรถยนต์แน่น รับผลบวกเปิดตัวรถรุ่นใหม่ GPI ธุรกิจจิก ลั่นกลุ่มลูกค้าค่ายรถยนต์ใช้บริการจัดกิจกรรมส่งเสริมการตลาดทะลัก ผลบวกค่ายเปิดตัวรถรุ่นใหม่-อุตสาหกรรมยานยนต์เติบโตเด่น - ชาวหุ้น
<b>+</b>	

<b>MTC</b>	MTC การันตีกำไรนิวไฮ ส่งชิกหุ้นญี่ปุ่นซ้อนหุ้น "ซูชาติ" ประกาศลั่น! กำไรไตรมาส 2/61 นิวไฮต่อเนื่อง เหตุยอดสินเชื่อเติบโตกว่า 40% ส่งชิกกองทุนญี่ปุ่นจ่อไล่ซื้อหุ้นบนกระดาน ย้ำชัด พ.ร.บ.กำกับบอนแบงก์เป็นผลดีต่อบริษัท ขณะที่โบรกเกอร์ มองกำไรไตรมาส 2/61 เกิน 900 ล้านบาท - ชาวหุ้น
<b>+</b>	

<b>WP</b>	WP การันตีปีนี้ล้าง ขาดทุนสะสมหมด หวังปันผลปีหน้า "WP" เล็งล้างขาดทุนสะสม 320 ล้านบาทหมดเกลี้ยงภายในปีนี้ หวังกลับมาจ่ายปันผลให้กับผู้ถือหุ้นได้เร็วขึ้นในปีหน้า หลังมั่นใจผลประกอบการโตแกร่ง ส่งชิกครึ่งปีหลังโตกว่าครึ่งปีแรก ขานรับความต้องการใช้ LPG เพิ่มขึ้น - ชาวหุ้น
<b>+</b>	

<b>TIIPP</b>	'TIIPP' ไตรมาส 2 หู นายภัคพล เลี้ยวไพรัตน์ รองกรรมการผู้จัดการใหญ่ สายบัญชีและการเงิน บริษัท ทีพีโอ โพลีเนเพาเวอร์ (TIIPP) ผู้ประกอบธุรกิจโรงไฟฟ้าพลังงานเชื้อเพลิงจากขยะ (RDF) และโรงไฟฟ้าพลังงานความร้อนทิ้ง เปิดเผยว่า บริษัทประเมินภาพรวมปริมาณไฟฟ้าที่ผลิตและจำหน่ายได้ในช่วงไตรมาส 2 จะเพิ่มขึ้นแบบก้าวกระโดดเป็นสถิติสูงสุดใหม่อีกครั้ง เมื่อเทียบกับไตรมาสแรกของปีนี้ ที่มีปริมาณการผลิตและจำหน่ายไฟฟ้ารวมทั้งสิ้น 259 ล้านหน่วย จะส่งผลดีต่อผลการดำเนินงานในไตรมาส 2 ที่เป็นไปตามแผนงานที่วางไว้ - โพลสตูเดย์
<b>+</b>	

# Consensus Global Valuation

วันที่ 11 กรกฎาคม 2561



## Consensus Global Valuation

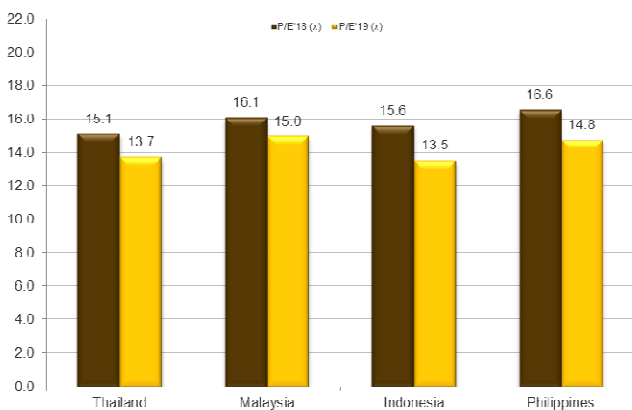
Country	INDEX	EPS					P/E (x)					P/B (x)					Yield (%)					
		2015	2016	2017	2018	2019	2015	2016	2017	2018	2019	2015	2016	2017	2018	2019	2015	2016	2017	2018	2019	
THAI	SET	73.3	92.7	92.7	108.7	119.8	21.9	16.6	18.9	15.1	13.7	1.7	1.9	2.1	1.9	1.8	3.6	3.0	3.4	3.2	3.4	
JAPAN	NIKY	897.1	782.9	1170.5	1379.4	1580.6	20.2	24.4	19.4	16.1	14.0	1.7	1.7	1.9	1.7	1.6	1.7	1.7	1.7	2.0	2.1	
HONG KONG	HSI	2049.1	1839.5	2183.6	2511.5	2779.6	10.2	12.0	13.7	11.4	10.3	1.2	1.1	1.4	1.3	1.2	4.0	3.6	3.6	3.6	3.9	
CHINA	SHCOMP	196.9	179.8	196.0	251.0	284.8	17.3	17.3	16.9	11.3	9.9	2.1	1.5	1.6	1.3	1.2	1.7	1.9	1.9	2.6	3.0	
TAIWAN	TWSE	603.1	611.3	684.2	781.2	823.5	13.2	16.4	15.6	13.8	13.1	1.5	1.7	1.9	1.7	1.7	4.1	3.9	4.1	4.1	4.5	
KOREA	KOSPI	138.7	124.0	192.0	254.5	275.6	14.7	24.2	12.8	8.9	8.3	0.9	1.0	1.1	1.0	0.9	1.3	1.7	1.5	2.1	2.3	
INDIA	SENSEX	1354.8	1339.0	1468.5	1915.7	2332.5	19.0	20.1	24.5	18.9	15.5	2.8	2.6	3.0	2.7	2.4	1.4	1.7	1.6	1.6	1.7	
SINGAPORE	FSSTI	217.4	236.8	306.0	251.6	273.2	13.4	12.2	11.1	13.0	12.0	1.2	1.1	1.2	1.1	1.1	4.2	3.8	4.1	4.0	4.2	
MALAYSIA	FBMCLCI	94.2	97.3	107.7	104.8	112.7	18.4	16.9	16.7	16.1	15.0	1.8	1.6	1.7	1.7	1.6	3.0	3.2	3.1	3.4	3.6	
INDONESIA	JCI	164.6	208.7	262.5	392.3	440.2	26.9	25.4	24.2	15.0	13.4	2.3	2.4	2.8	2.3	2.0	2.2	1.9	2.2	2.4	2.6	
PHILIPPINE	PCOMP	335.8	349.7	372.4	436.3	489.8	20.0	19.6	23.0	16.6	14.8	2.5	2.2	2.5	1.9	1.7	2.0	1.9	2.0	1.8	1.9	
AUSTRALIA	AS51	231.9	226.7	338.9	391.3	407.6	18.9	25.0	17.9	16.0	15.3	1.9	1.9	2.0	2.0	1.9	4.9	4.3	4.8	4.3	4.5	
NEW ZEALAND	NZSE50FG	333.3	397.3	443.5	437.4	476.0	19.7	17.3	18.9	20.6	19.0	1.9	1.8	2.0	2.1	2.0	4.6	4.5	4.4	3.9	4.2	
PAKISTAN	KSE100	3584.6	3855.6	4499.7	4778.2	5552.2	9.7	12.4	9.0	8.3	7.1	1.6	2.0	1.5	1.3	1.3	6.1	4.9	6.2	6.5	7.2	
<b>AVERAGE</b>							17.4	18.5	17.3	14.4	13.0	1.8	1.8	1.9	1.7	1.6	3.2	3.0	3.2	3.2	3.5	
<b>Average (Thailand, Malaysia, Philippines, Indonesia)</b>							21.8	19.6	20.7	15.7	14.2	2.1	2.0	2.3	1.9	1.8	2.7	2.5	2.7	2.7	2.7	2.9

Source: Bloomberg, Krungsri Securities

Country	INDEX	EPS					P/E (x)					P/B (x)					Yield (%)				
		2015	2016	2017	2018	2019	2015	2016	2017	2018	2019	2015	2016	2017	2018	2019	2015	2016	2017	2018	2019
GERMAN	DAX	487.2	627.4	676.5	956.8	1062.3	20.7	18.3	19.1	13.2	11.9	1.7	1.7	1.8	1.6	1.5	2.8	2.9	6.2	3.2	3.5
UK	UKX	180.7	130.2	332.6	555.6	592.9	24.9	54.8	23.1	13.8	13.0	1.8	1.8	2.0	1.8	1.7	4.2	4.1	7.2	4.2	4.4
FRANCE	CAC	263.3	202.2	290.9	369.3	403.8	21.7	24.1	18.3	14.7	13.5	1.4	1.4	1.6	1.6	1.5	3.2	3.5	8.2	3.3	3.5
S&P500	SPX	108.8	106.6	119.1	159.7	176.2	18.8	21.0	22.4	17.5	15.9	2.8	2.8	3.2	3.2	2.9	2.1	2.1	9.2	1.9	2.1
DJIA	INDU	1090.9	1054.8	1197.7	1545.7	1682.7	15.8	18.7	20.6	16.1	14.8	3.0	3.3	3.8	3.7	3.5	2.5	2.4	10.2	2.3	2.4
NASDAQ	CCMP	170.3	167.0	177.5	332.0	386.8	30.8	32.2	38.9	23.4	20.1	3.8	3.5	4.2	4.5	4.0	1.3	1.2	11.2	1.0	1.1
<b>AVERAGE</b>							22.1	28.2	23.7	16.5	14.8	2.4	2.4	2.8	2.7	2.5	2.7	2.7	8.7	2.6	2.8

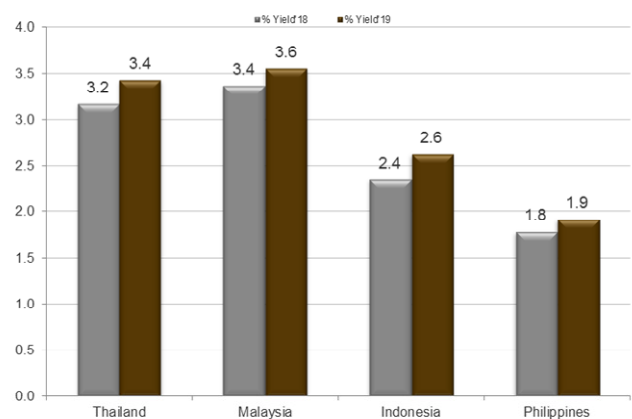
Source: Bloomberg, Krungsri Securities

### เปรียบเทียบ P/E กับประเทศเพื่อนบ้าน



Source: Bloomberg, Krungsri Securities

### เปรียบเทียบอัตราเงินปันผลกับประเทศเพื่อนบ้าน



Source: Bloomberg, Krungsri Securities

วันที่ 11 กรกฎาคม 2561

หลักทรัพย์ที่เข้าข่ายมาตรการกำกับการซื้อขายที่ประกาศโดยตลาดหลักทรัพย์แห่งประเทศไทย

ระดับ 1 : Cash Balance				
หลักทรัพย์	วันเริ่มต้น	วันสิ้นสุด	Turnover List ประจำสัปดาห์	
BEAU01P1807A	9 ก.ค. 61	13 ก.ค. 61	วันที่ 9 ก.ค. 2561	
OCEAN	4 ก.ค. 61	24 ก.ค. 61	วันที่ 3 ก.ค. 2561	
DCORP	3 ก.ค. 61	23 ก.ค. 61	วันที่ 2 ก.ค. 2561	
NFC	25 มิ.ย. 61	3 ส.ค. 61	วันที่ 22 มิ.ย. 2561	
JKN-W4	4 มิ.ย. 61	13 ก.ค. 61	วันที่ 1 มิ.ย. 2561	

ขยายช่วงดำเนินการ				
หลักทรัพย์	วันเริ่มต้น	วันสิ้นสุด	Turnover List ประจำสัปดาห์	

ระดับ 2 : ห้ามคำนวณวงเงินซื้อขาย และ Cash Balance

ขยายช่วงดำเนินการ				
หลักทรัพย์	วันเริ่มต้น	วันสิ้นสุด	Turnover List ประจำสัปดาห์	

ระดับ 3 : ห้าม Net settlement, ห้ามคำนวณวงเงินซื้อขาย และ Cash Balance

หลักทรัพย์	วันเริ่มต้น	วันสิ้นสุด	Turnover List ประจำสัปดาห์	
------------	-------------	------------	----------------------------	--

**Cash Balance** หมายความว่า สมาชิกต้องดำเนินการให้ลูกค้ำวงเงินสดไว้ล่วงหน้ากับสมาชิกเต็มจำนวนที่จะซื้อหลักทรัพย์  
 ห้ามคำนวณวงเงินซื้อขาย หมายความว่า ห้ามการใช้หลักทรัพย์เป็นหลักประกันในการกำหนดวงเงินการซื้อขายหลักทรัพย์  
 ห้าม Net settlement หมายความว่า ห้ามการหักกลบราคาซื้อกับราคาขายหลักทรัพย์เดียวกันในวันเดียวกัน

ที่มา: SET



# Change in Management's Securities Holding

วันที่ 11 กรกฎาคม 2561



ณ วันที่ 10 กรกฎาคม 2561

Name of Company	The methods of Acquisition/ Disposition	Name of Management	Types of Securities	Filing Date	Transaction	Amount (shares)	Avg. Price (Baht)	Value (Baht)
AMA	ซื้อ	เกษมศักดิ์ เกียรติสูงส่ง	หุ้นสามัญ	10/07/2561	05/07/2561	5,000	5.55	27,750
AMA	ซื้อ	เกษมศักดิ์ เกียรติสูงส่ง	หุ้นสามัญ	10/07/2561	06/07/2561	10,000	5.65	56,500
BCP	ซื้อ	ชัยวัฒน์ โควาวิสารัช	หุ้นสามัญ	10/07/2561	06/07/2561	25,000	31.50	787,500
DDD	ซื้อ	ศุภวัฒน์ วนิชประชาภา	หุ้นสามัญ	10/07/2561	06/07/2561	20,000	44.50	890,000
DDD	ซื้อ	สรารุณี พรพัฒน์นารักษ์	หุ้นสามัญ	10/07/2561	06/07/2561	105,000	44.61	4,684,050
ECF	ซื้อ	วราภรณ์ สุขสวัสดิ์	หุ้นสามัญ	10/07/2561	05/07/2561	500,000	6.81	3,405,000
ECF	ซื้อ	วราภรณ์ สุขสวัสดิ์	หุ้นสามัญ	10/07/2561	06/07/2561	491,500	6.80	3,342,200
GPI	ขาย	ปราจีน เอี่ยมสำเนา	หุ้นสามัญ	10/07/2561	05/07/2561	13,867,441	2.80	38,828,835
GPI	ขาย	ปราจีน เอี่ยมสำเนา	หุ้นสามัญ	10/07/2561	06/07/2561	3,500,000	2.84	9,940,000
GREEN	ขาย	ใต้ ซอง อี	หุ้นสามัญ	09/07/2561	04/07/2561	1,661,600	1.51	2,509,016
GREEN	ขาย	ใต้ ซอง อี	หุ้นสามัญ	09/07/2561	04/07/2561	3,399,700	1.45	4,929,565
PSTC	ซื้อ	กัมพล ตติยภวี	หุ้นสามัญ	10/07/2561	09/07/2561	1,970,900	0.63	1,241,667
SEAOIL	ซื้อ	อภิสิทธิ์ รุจิเกียรติกำจร	หุ้นสามัญ	10/07/2561	06/07/2561	11,000	1.57	17,270
SMT	ซื้อ	พูนพรรณ ไชยกุล	หุ้นสามัญ	10/07/2561	09/07/2561	11,000	2.2	24,200
SMT	ซื้อ	สมนึก ไชยกุล	หุ้นสามัญ	10/07/2561	09/07/2561	11,000	2.2	24,200
SPA	ขาย	ฐานิศร์ อมรธีรสรสรรค์	หุ้นสามัญ	10/07/2561	05/07/2561	174,700	13.88	2,424,836
SYNTEC	ซื้อ	อนุวัต ฉัตรมงคลชาติ	หุ้นสามัญ	09/07/2561	04/07/2561	20,000	3.94	78,800
TASCO	ซื้อ	สิทธิธลาภ ททรัพย์สาคร	หุ้นสามัญ	10/07/2561	09/07/2561	25,000	13	325,000
TIC	ขาย	พณิตา ตูจินดา	หุ้นสามัญ	10/07/2561	06/07/2561	814,314	34.24	27,882,111
TIC	รับโอน	พณิตา ตูจินดา	หุ้นสามัญ	10/07/2561	09/07/2561	38,400	0	-
TTA	ขาย	เฉลิมชัย มหากิจศิริ	ใบสำคัญแสดงสิทธิที่จะซื้อหุ้น5	09/07/2561	04/07/2561	2,987,800	0.43	1,284,754
TTA	ขาย	เฉลิมชัย มหากิจศิริ	ใบสำคัญแสดงสิทธิที่จะซื้อหุ้น5	09/07/2561	05/07/2561	1,148,800	0.44	505,472
TTA	ซื้อ	อุษณา มหากิจศิริ	หุ้นสามัญ	18/06/2561	13/06/2561	300,000	7.9	2,370,000
TTA	ซื้อ	อุษณา มหากิจศิริ	หุ้นสามัญ	18/06/2561	14/06/2561	200,000	7.85	1,570,000
TTA	ซื้อ	อุษณา มหากิจศิริ	หุ้นสามัญ	26/06/2561	21/06/2561	900,000	7.22	6,498,000
TTA	ซื้อ	อุษณา มหากิจศิริ	หุ้นสามัญ	29/06/2561	26/06/2561	300,000	6.82	2,046,000

Source: SEC (Form 59-2)

# World Calendar

11 กรกฎาคม 2561



Date Time	Event	Period	Survey	Actual	Prior
<b>United States</b>					
07/11/2018 19:30	PPI Final Demand MoM	Jun	0.20%	--	0.50%
07/11/2018 21:00	Wholesale Trade Sales MoM	May	0.50%	--	0.80%
07/11/2018 21:00	Wholesale Inventories MoM	May F	0.50%	--	0.50%
07/12/2018 19:30	Initial Jobless Claims	7-Jul	225k	--	231k
07/12/2018 19:30	CPI MoM	Jun	0.20%	--	0.20%
07/12/2018 19:30	CPI YoY	Jun	2.90%	--	2.80%
07/12/2018 19:30	CPI Index NSA	Jun	252.05	--	251.59
07/12/2018 19:30	Real Avg Weekly Earnings YoY	Jun	--	--	0.30%
07/12/2018 19:30	Real Avg Hourly Earning YoY	Jun	--	--	0.00%
07/12/2018 19:45	Bloomberg July United States Economic Survey				
07/12/2018 20:45	Bloomberg Consumer Comfort	8-Jul	--	--	57.60
07/13/2018 01:00	Monthly Budget Statement	Jun	-\$80.0b	--	-\$146.8b
07/13/2018 19:30	Import Price Index MoM	Jun	0.10%	--	0.60%
07/13/2018 19:30	Import Price Index YoY	Jun	4.60%	--	4.30%
07/13/2018 19:30	Export Price Index MoM	Jun	0.20%	--	0.60%
07/13/2018 19:30	Export Price Index YoY	Jun	--	--	4.90%
07/13/2018 21:00	U. of Mich. 1 Yr Inflation	Jul P	--	--	3.00%
07/13/2018 21:00	U. of Mich. 5-10 Yr Inflation	Jul P	--	--	2.60%
<b>China</b>					
07/08/2018 07/18	Foreign Direct Investment YoY CNY	Jun	--	--	7.60%
07/10/2018 08:30	PPI YoY	Jun	4.50%	4.70%	4.10%
07/10/2018 08:30	CPI YoY	Jun	1.90%	1.90%	1.80%
07/10/2018 07/15	Aggregate Financing CNY	Jun	1400b	--	760.8b
07/10/2018 07/15	New Yuan Loans CNY	Jun	1520.0b	--	1150.0b
07/13/2018	Trade Balance	Jun	\$27.43b	--	\$24.92b
07/13/2018	Exports YoY	Jun	10.80%	--	12.60%
07/13/2018	Imports YoY	Jun	22.00%	--	26.00%
07/16/2018 09:00	Surveyed Jobless Rate	Jun	--	--	4.80%
07/16/2018 09:00	GDP YoY	2Q	--	--	6.80%
07/16/2018 09:00	GDP YTD YoY	2Q	--	--	6.80%
07/16/2018 09:00	Retail Sales YoY	Jun	9.00%	--	8.50%
07/16/2018 09:00	Industrial Production YoY	Jun	6.40%	--	6.80%
07/17/2018 08:30	New Home Prices MoM	Jun	--	--	0.80%
<b>Thailand</b>					
07/19/2018 07/24	Car Sales	Jun	--	--	84965.00
07/19/2018 07/24	Customs Imports YoY	Jun	--	--	11.70%
07/19/2018 07/24	Customs Exports YoY	Jun	--	--	11.40%
07/19/2018 07/24	Customs Trade Balance	Jun	--	--	\$1204m
07/26/2018 07/31	Mfg Production Index ISIC NSA YoY	Jun	--	--	3.20%
07/26/2018 07/31	Capacity Utilization ISIC	Jun	--	--	69.91

**Disclaimer:** เอกสาร/รายงานฉบับนี้จัดทำขึ้นบนพื้นฐานข้อมูลที่เปิดเผยต่อสาธารณชน ซึ่งพิจารณาแล้วว่ามีที่น่าเชื่อถือ อย่างไรก็ตาม บมจ.หลักทรัพย์กรุงศรีอยุธยาอาจรับรองความถูกต้องและความสมบูรณ์ของข้อมูลดังกล่าวได้ บทความดังกล่าวเป็นเพียงแนวคิดของผู้จัดทำเพื่อใช้เป็นข้อมูลประกอบการตัดสินใจในการลงทุน บริษัทฯ ขอสงวนสิทธิ์ในการเปลี่ยนแปลงความเห็นหรือประมาณการต่างๆ ที่ปรากฏในเอกสาร/รายงานฉบับนี้ โดยไม่ต้องแจ้งให้ทราบล่วงหน้า ดังนั้นนักลงทุนโปรดใช้ดุลพินิจอย่างรอบคอบในการพิจารณาการลงทุน

# Calendar

July 11, 2018

Stock Calendar Page 1



							July 2018	
Sunday	Monday	Tuesday	Wednesday	Thursday	Friday	Saturday		
1 <b>XM</b> NCL (20/07/2018 10:00)		2 <b>XM</b> UPA (31/07/2018 10:00) GPSC (24/08/2018 14:00)	3 <b>XM</b> BLAND (26/07/2018 11:00) NPP (19/07/2018 14:00) GREEN (26/07/2018 11:00)	4 <b>XM</b> LTX (24/07/2018 10:00) LH (07/08/2018 13:30) BM (02/08/2018 14:00)  <b>XD</b> LTX (1.50 Baht)	5 <b>XE</b> ACAP-W1 (1:1.1789 @ 1.6965 Baht) SPORT-W6 (1:1 @ 1.50 Baht) GL-W4 (1:1 @ 40.00 Baht)  <b>XD</b> GLOW (1.608 Baht)  <b>XM</b> FE (01/08/2018 14:30)	6	7	
8 <b>XE</b> VGI-W1 (1:1 @ 7.00 Baht)		9 <b>XE</b> AIRA-W1 (1:1.00237 @ 1.99527 Baht)	10 <b>XM</b> SGF (07/08/2018 10:00)  <b>XD</b> TNPF (0.50 Baht)	11 <b>XD</b> STANLY (7.00 Baht)  <b>XM</b> TOP (27/08/2018 14:00) TGPRO (24/07/2018 10:00)	12 <b>XM</b> SIMAT (03/05/2018 10:00)	13	14	
15 <b>XD</b> VGI (0.054 Baht)		16 <b>XE</b> T-W3 (1:1.594 @ 1.00 Baht)	17	18 <b>XM</b> THG (24/08/2018 10:00) JMT (10/08/2018 09:00)	19 <b>XD</b> TMW (2.55 Baht)	20	21	
22		23	24 <b>XR</b> MACO (5:1 @ 2.00 Baht)  <b>XW</b> NCL (7:1) MACO (1:2)	25 <b>XW</b> META (17:2)  <b>XM</b> META (05/09/2018 14:00)	26	27	28	
29		30	31					

# Calendar

July 11, 2018

Stock Calendar Page 2



							August 2018		
Sunday	Monday	Tuesday	Wednesday	Thursday	Friday	Saturday			
			<b>XD</b> BTS (0.185 Baht)  <b>XW</b> BTS-W (9:1)  <b>XE</b> IVL-W2 (1:1 @ 43.0 Baht)	<b>1</b>  <b>XW</b> TGPRO (1:4)  <b>XR</b> TGPRO (8:1 0.20 Baht)	<b>2</b>  <b>XD</b> KYE (16.35 Baht)		<b>3</b>	<b>4</b>	
<b>5</b>	<b>XD</b> EPG (0.15 Baht) BLAND (0.09 baht)	<b>6</b>	<b>XD</b> PTL (0.37 Baht)	<b>7</b>  <b>XW</b> BM (4:1)  <b>XE</b> NEW-W5 (1:7.8323 @ 0.037 Baht)	<b>8</b>		<b>9</b>	<b>10</b>	<b>11</b>
<b>12</b>		<b>13</b>	<b>XW</b> VGI (5:1)	<b>14</b>	<b>15</b>	<b>XW</b> GREEN (3:1)	<b>16</b>	<b>17</b>	<b>18</b>
<b>19</b>		<b>20</b>	<b>XW</b> JMT (4:1)	<b>21</b>	<b>22</b>		<b>23</b>	<b>24</b>	<b>25</b>
<b>26</b>		<b>27</b>		<b>28</b>	<b>29</b>		<b>30</b>	<b>31</b>	

## Remark

**ND** - No dividend

**XD** - Cash Dividend

**XD (ST)** - Stock Dividend

**XR** - Rights for Common

**XW** - Rights for Warrant

**XT** - Rights for Transferable Subscription Right

## CG Rating 2017 Companies with CG Rating



ADVANC	AKP	ANAN	AOT	AP	BAFS	BANPU	BAY	BCP	BTS	BWG	CFRESH	CHO	CK
CNT	CPF	CPN	CSL	DELTA	DEMCO	DRT	DTAC	DTC	EASTW	EGCO	GC	GCAP	GFPT
GOLD	GPSC	GRAMMY	GUNKUL	HANA	HMPRO	ICC	ICHI	INTUCH	IRPC	IVL	JSP	KBANK	KCE
KKP	KTB	KTC	LHFG	LPN	MBK	MCOT	MINT	MONO	NCH	NKI	NYT	OTO	PDJ
PHOL	PLANB	PPS	PRG	PSH	PSL	PTG	PTT	PTTEP	PTTGC	PYLON	Q-CON	QH	QTC
RATCH	ROBINS	SAMART	SAMTEL	SAT	SC	SCB	SCC	SCCC	SDC	SE-ED	SIS	SITHAI	SNC
SPALI	SPRC	SSSC	STEC	SVI	SYNTEC	TCAP	THANA	THCOM	THREL	TISCO	TKT	TMB	TNDT
TOP	TRC	TRUE	TSC	TTCL	TU	TVD	UV	VGI	WACOAL	WAVE			



2S	AAV	ACAP	AGE	AH	AHC	AIRA	AIT	ALT	AMANAH	AMATA	AMATAV	APCO	ARIP
ASIA	ASIMAR	ASK	ASP	AUCT	AYUD	BBL	BCPG	BDMS	BEC	BEM	BFIT	BJC	BJCHI
BLA	BOL	BROOK	BRR	BTW	CEN	CENTEL	CGH	CHARAN	CHEWA	CHG	CHOW	CI	CIG
CIMBT	CKP	CM	CNS	COL	COM7	CPI	CSC	CSP	CSS	DCC	EA	EASON	ECF
ECL	EE	EPG	ERW	FN	FNS	FORTH	FPI	FSMART	FVC	GBX	GEL	GLOBAL	GLOW
HARN	HYDRO	ILINK	INET	IRC	IT	ITD	JCKH	JWD	K	KGI	KKC	KOOL	KSL
KTIS	L&E	LALIN	LANNA	LH	LHK	LIT	LOXLEY	LRH	LST	M	MACO	MAJOR	MAKRO
MALEE	MBKET	MC	MEGA	MFC	MFEC	MOONG	MSC	MTC	MTI	NOBLE	NOK	NSI	NTV
NWR	OCC	OGC	OISHI	ORI	PAP	PATO	PB	PCSGH	PDI	PE	PG	PJW	PLANET
PLAT	PM	PPP	PREB	PRINC	PT	RICHY	RML	RS	RWI	S	S & J	SABINA	SALEE
SAMCO	SAWAD	SCG	SCI	SCN	SEAFCO	SEAOL	SENA	SFP	SIAM	SINGER	SIRI	SMK	SMPC
SMT	SNP	SORKON	SPC	SPI	SPPT	SR	SSF	SST	STA	STPI	SUC	SUSCO	SUTHA
SWC	SYMC	SYNEX	TAE	TAKUNI	TASCO	TBSP	TCC	TEAM	TFG	TGCI	THAI	THANI	THIP
THRE	TICON	TIPCO	TIW	TK	TKN	TKS	TMC	TMI	TMILL	TMT	TNITY	TNL	TOG
TPAC	TPCORP	TRT	TRU	TSE	TSR	TSTE	TSTH	TTA	TTW	TVI	TVO	TWP	TWPC
U	UAC	UMI	UP	UPF	UPOIC	UWC	VIH	VNT	WICE	WINNER	XO	YUASA	ZMICO



7UP	AEC	AEONTS	AF	AJ	AKR	ALLA	ALUCON	AMA	AMARIN	AMC	APURE	AQUA	ARROW
AS	ASEFA	ASIAN	ASN	ATP30	AU	B	BA	BCH	BEAUTY	BH	BIG	BIZ	BLAND
BPP	BR	BROCK	BTNC	CBG	CCET	CCP	CGD	CITY	CMR	COLOR	COMAN	CPL	CSR
CTW	CWT	DCON	DIGI	DNA	EFORL	EKH	EPCO	ESSO	ETE	FE	FOCUS	FSS	GENCO
GIFT	GJS	GLAND	GSTEL	GTB	GYT	HPT	HTC	HTECH	IFS	IHL	INSURE	IRCP	J
JCK	JMART	JMT	JUBILE	KASET	KBS	KCAR	KIAT	KWC	KYE	LDC	LEE	LPH	MATCH
MATI	M-CHAI	MDX	META	METCO	MGT	MILL	MJD	MK	MODERN	MPG	NC	NCL	NDR
NEP	NETBAY	NPK	NPP	NUSA	OCEAN	PDG	PF	PICO	PIMO	PK	PL	PLE	PMTA
PRECHA	PRIN	PSTC	QLT	RCI	RCL	RJH	ROJNA	RPC	S11	SANKO	SAPPE	SCP	SE
SGP	SKR	SKY	SLP	SMIT	SOLAR	SPA	SPCG	SPG	SPVI	SQ	SRICHA	SSC	STANLY
SUPER	SVOA	T	TACC	TCCC	TCMC	TIC	TLUXE	TM	TMD	TNP	TNR	TOPP	TPA
TPBI	TPCH	TPIPL	TPOLY	TPP	TRITN	TTI	TVT	TYCN	UOBKH	UPA	UREKA	UT	VIBHA
VPO	WIJK	WIN											

## Disclaimer

การเปิดเผยผลการสำรวจของสมาคมส่งเสริมสถาบันกรรมการบริษัทไทย (IOD) ในเรื่องการกำกับดูแลกิจการ (Corporate Governance) นี้ เป็นการดำเนินการตามนโยบายของสำนักงานคณะกรรมการกำกับหลักทรัพย์และตลาดหลักทรัพย์ โดยการสำรวจของ IOD เป็นการสำรวจและประเมินจากข้อมูลของบริษัทจดทะเบียนในตลาดหลักทรัพย์แห่งประเทศไทย และตลาดหลักทรัพย์ เอ็มเอไอ (MAI) ที่มีการเปิดเผยต่อสาธารณะ และเป็นข้อมูลที่ผู้ลงทุนทั่วไปสามารถเข้าถึงได้ ดังนั้น ผลสำรวจดังกล่าวจึงเป็นการนำเสนอในมุมมองของบุคคลภายนอก โดยไม่ได้เป็นการประเมินการปฏิบัติ และมีได้มีการใช้ข้อมูลภายในเพื่อการประเมิน ผลสำรวจดังกล่าวเป็นผลการสำรวจ ณ วันที่ปรากฏในรายงานการกำกับดูแลกิจการของบริษัทจดทะเบียนไทยเท่านั้น ดังนั้น ผลการสำรวจจึงอาจเปลี่ยนแปลงได้ภายหลังวันดังกล่าว หรือเมื่อข้อมูลที่เกี่ยวข้องมีการเปลี่ยนแปลง ทั้งนี้ บริษัทหลักทรัพย์ กรุงศรี จำกัด (มหาชน) มิได้ยืนยัน ตรวจสอบ หรือรับรองถึงความถูกต้องครบถ้วนของผลการสำรวจดังกล่าวแต่อย่างใด

# Anti-corruption Progress Indicator 2018

## บริษัทจดทะเบียนที่ได้ประกาศเจตนารมณ์เข้าร่วม CAC

A	ABICO	AIE	AJ	AMATA	AMATAV	ANAN	AOT	APCO	APCS	ARROW	ASIAN	B	BGRIM
BUC	BJCHI	BLAND	BLISS	BM	BPP	BR	BIBM	BUI	CEN	CGH	CHEWA	CHG	CHO
CI	COL	COM7	CPR	DDD	EFORL	EKH	ESTAR	FLOYD	FN	FPI	FTE	GJS	GPI
GSTEL	GYT	HARN	ICHI	ILINK	ITEL	JAS	JTS	KWC	KWG	LDC	LEE	LIT	LRH
MATCH	MATI	MBAX	MFEC	MILL	MTC	NCL	NEP	NNCL	NWR	PAP	PK	PL	PLANB
POST	PRM	PRO	PYLON	QTC	ROJNA	RWI	SAPPE	SCI	SELIC	SHANG	SST	STA	STANLY
SUPER	SWC	SYMC	SYNEX	THE	THIP	TKN	TMC	TNP	TNR	TOPP	TRITN	TTI	TVO
TWPC	UEC	UKEM	UPA	UWC	VIH	XO	YUASA						

## บริษัทจดทะเบียนที่ได้รับการรับรอง CAC

ADVANC	AKP	AMANAH	AP	ASK	ASP	AYUD	BAFS	BANPU	BAY	BBL	BCH	BCP	BCPG
BKI	BLA	BROOK	BRR	BTS	BWG	CENDEL	CFRESH	CIG	CIMBT	CM	CNS	CPALL	CPF
CPI	CPN	CSC	CSL	DCC	DEMCO	DIMET	DRT	DTAC	DTC	EASTW	ECL	EGCO	EPCO
FE	FNS	FSS	GBX	GC	GCAP	GEL	GFPT	GGC	GLOW	GOLD	GPSC	GUNKUL	HANA
HMPRO	HTC	ICC	IFEC	IFS	INET	INTUCH	IRPC	IVL	K	KASET	KBANK	KBS	KCE
KGI	KKP	KSL	KTB	KTC	L&E	LANNA	LHFG	LHK	LPN	M	MAKRO	MALEE	MBK
MBKET	MC	MCOT	MFC	MINT	MONO	MOONG	MSC	MTI	NBC	NINE	NKI	NMG	NSI
OCC	OCEAN	OGC	PATO	PB	PCSGH	PDG	PDI	PDJ	PE	PG	PHOL	PLANET	PLAT
PM	PPP	PPS	PREB	PRG	PRINC	PSH	PSL	PSTC	PT	PTG	PTT	PTTEP	PTTGC
Q-CON	QH	QLT	RATCH	RML	ROBINS	S & J	SABINA	SAT	SC	SCB	SCC	SCCC	SCG
SCN	SE-ED	SENA	SGP	SINGER	SIRI	SIS	SITHAI	SMIT	SMK	SMPC	SNC	SNP	SORKON
SPACK	SPC	SPI	SPRC	SRICHA	SSF	SSI	SSSC	SUSCO	SVI	SYNTEC	TAE	TASCO	TCAP
TCMC	TFG	TFI	TFMAMA	TGCI	THANI	THCOM	THRE	THREL	TICON	TIP	TIPCO	TISCO	TKT
TLUXE	TMB	TMD	TMILL	TMT	TNITY	TNL	TOG	TOP	TPA	TPCORP	TRU	TRUE	TSC
TSTH	TTCL	TU	TVD	TVI	U	UBIS	UOBKH	VGI	VNT	WACOAL	WHA	WICE	

## N/A

2S	7UP	AAV	ABM	ACAP	ACC	ADAM	ADB	AEC	AEONTS	AF	AFC	AGE	AH
AHC	AI	AIRA	AIT	AJA	AKR	ALLA	ALT	ALUCON	AMA	AMARIN	AMC	APEX	APURE
AQ	AQUA	ARIP	AS	ASAP	ASEFA	ASIA	ASIMAR	ASN	ATP30	AU	AUCT	BA	BAT-3K
BDMS	BEAUTY	BEC	BEM	BFIT	BGT	BH	BIG	BIZ	BKD	BOL	BROCK	BSM	BTNC
BTW	CBG	CCET	CCP	CGD	CHARAN	CHAYO	CHOTI	CHOW	CHUO	CITY	CK	CKP	CMAN
CMO	CMR	CNT	COLOR	COMAN	CPH	CPL	CPT	CRANE	CRD	CSP	CSR	CSS	CTW
CWT	D	DCON	DCORP	DELTA	DIGI	DNA	DOD	DTCI	EA	EARTH	EASON	ECF	EE
EIC	EMC	EPG	ERW	ESSO	ETE	EVER	F&D	FANCY	FC	FMT	FOCUS	FORTH	FSMART
FVC	GENCO	GIFT	GL	GLAND	GLOBAL	GRAMMY	GRAND	GREEN	GTB	GULF	HFT	HPT	HTECH
HUMAN	HYDRO	ICN	IEC	IHL	III	INGRS	INOX	INSURE	IRC	IRCP	IT	ITD	J
JCK	JCKH	JCT	JKN	JMART	JMT	JSP	JUBILE	JUTHA	JWD	KAMART	KC	KCAR	KCM
KDH	KIAT	KKC	KOOL	KTECH	KTIS	KYE	LALIN	LH	LOXLEY	LPH	LST	LTX	LVT
MACO	MAJOR	MANRIN	MAX	M-CHAI	MCS	MDX	MEGA	META	METCO	MGT	MIDA	MJD	MK
ML	MM	MODERN	MPG	MPIC	NC	NCH	NDR	NETBAY	NEW	NEWS	NFC	NOBLE	NOK
NPK	NPP	NTV	NUSA	NVD	NYT	OHTL	OISHI	ORI	OTO	PACE	PAE	PAF	PERM
PF	PICO	PIMO	PJW	PLE	PMTA	POLAR	POMPUI	PORT	PPM	PRAKIT	PRECHA	PRIN	PTL
RAM	RCI	RCL	RICH	RICHY	RJH	ROCK	ROH	RP	RPC	RPH	RS	RSP	S
S11	SAFARI	SALEE	SAM	SAMART	SAMCO	SAMTEL	SANKO	SAUCE	SAWAD	SAWANG	SCP	SDC	SE
SEAFCO	SEAOL	SF	SFP	SGF	SIAM	SIMAT	SKE	SKN	SKR	SKY	SLP	SMART	SMM
SMT	SOLAR	SPA	SPALI	SPCG	SPG	SPORT	SPPT	SPVI	SQ	SR	SSC	SSP	STAR
STEC	STHAI	STPI	SUC	SUN	SUTHA	SVH	SVOA	T	TACC	TAKUNI	TAPAC	TBSP	TC
TCB	TCC	TCCC	TCJ	TCOAT	TEAM	TGPRO	TH	THAI	THANA	THG	THL	THMUI	TIC
TITLE	TIW	TK	TKS	TM	TMI	TMW	TNDT	TNH	TNPC	TOA	TPAC	TPBI	TPCH
TPIPL	TPIPP	TPOLY	TPP	TR	TRC	TRT	TRUBB	TSE	TSF	TSI	TSR	TST	TTA
TTL	TTTM	TTW	TUCC	TVT	TWP	TWZ	TYCN	UAC	UMI	UMS	UNIQ	UP	UPF
UPOIC	UREKA	UT	UTP	UV	UVAN	VARO	VCOM	VI	VIBHA	VNG	VPO	WAVE	WG
WHAUP	WIJK	WIN	WINNER	WORK	WORLD	WP	WPH	WR	YCI	YNP	ZIGA	ZMICO	

## Disclaimer

การเปิดเผยผลการประเมินดัชนีชี้วัดความคืบหน้าการป้องกันการมีส่วนเกี่ยวข้องกับการทุจริตคอร์รัปชัน (Anti-Corruption Progress Indicators) ของบริษัทจดทะเบียนในตลาดหลักทรัพย์แห่งประเทศไทยซึ่งจัดทำโดยสถาบันไทยพัฒน์ เป็นการดำเนินการตามนโยบายและตามแผนพัฒนาความยั่งยืนสำหรับบริษัทจดทะเบียนของสำนักงานคณะกรรมการกำกับหลักทรัพย์และตลาดหลักทรัพย์ โดยผลการประเมินดังกล่าวของสถาบันไทยพัฒน์ อาศัยข้อมูลที่ได้รับจากบริษัทจดทะเบียนในแบบแสดงข้อมูลเพื่อการประเมิน Anti-Corruption ซึ่งได้อ้างอิงข้อมูลมาจากแบบแสดงรายการข้อมูลประจำปี (แบบ 56-1) รายงานประจำปี (แบบ 56-2) หรือในเอกสารและหรือรายงานอื่นที่เกี่ยวข้องของบริษัทจดทะเบียนนั้น แล้วแต่กรณี ดังนั้น ผลการประเมินดังกล่าวจึงเป็นการนำเสนอในมุมมองของสถาบันไทยพัฒน์ซึ่งเป็นบุคคลภายนอก โดยมีได้เป็นการประเมินการปฏิบัติของบริษัทจดทะเบียนในตลาดหลักทรัพย์แห่งประเทศไทย และมีได้ใช้ข้อมูลภายในเพื่อการประเมิน เนื่องจากผลการประเมินดังกล่าวเป็นเพียงผลการประเมิน ณ วันที่ปรากฏในผลการประเมินเท่านั้น ดังนั้น ผลการประเมินจึงอาจเปลี่ยนแปลงได้ภายหลังวันดังกล่าว หรือเมื่อข้อมูลที่เกี่ยวข้องมีการเปลี่ยนแปลง ทั้งนี้ บริษัทหลักทรัพย์ กรุงศรี จำกัด (มหาชน) มิได้ยืนยัน ตรวจสอบ หรือรับรองความถูกต้องครบถ้วนของผลการประเมินดังกล่าวแต่อย่างใด

## Reference

การเปิดเผยข้อมูลบริษัทที่เข้าร่วมโครงการแนวร่วมปฏิบัติของภาคเอกชนไทยในการต่อต้านทุจริต (Thai CAC) ของสมาคมส่งเสริมสถาบันกรรมการบริษัทไทย (ข้อมูล ณ วันที่ 31 กรกฎาคม 2560) มี 2 กลุ่ม คือ

- ได้ประกาศเจตนารมณ์เข้าร่วม CAC
- ได้รับการรับรอง CAC

## สำนักงานใหญ่

เลขที่ 898 อาคารเพลินจิตทาวเวอร์ ชั้น 3  
ถนนเพลินจิต แขวงลุมพินี เขตปทุมวัน กรุงเทพฯ 10330  
โทร. 0-2659-7000 โทรสาร 0-2658-5699  
Internet Trading: 0-2659-7777

## สาขา

### สาขาเอ็มโพเรียม

622 เอ็มโพเรียมทาวเวอร์ ชั้น 10 ถนนสุขุมวิท 24  
แขวงคลองตัน เขตคลองเตย กรุงเทพฯ 10110  
โทร. 0-2695-4500 โทรสาร 0-2695-4599

### สาขาเซ็นทรัลบางนา

589/151 อาคารเซ็นทรัลซีทีทาวเวอร์ 1 ออฟฟิศ ชั้น 27  
ถนนบางนา-ตราด แขวง-เขต บางนา กรุงเทพฯ 10260  
โทร. 0-2763-2000 โทรสาร 0-2399-1448

### สาขาพระราม 2

111/917-919 ถนนพระราม 2  
แขวงแสมดำ เขตบางขุนเทียน กรุงเทพฯ 10150  
โทร. 0-2013-7145 โทรสาร 0-2895-9557

### สาขานนวิภาวดีรังสิต

ที่ทำการ ธนาคารกรุงศรีอยุธยา จำกัด (มหาชน)  
สาขานนวิภาวดีรังสิต (ชั้นทาวเวอร์ส)  
123 ถนนวิภาวดีรังสิต แขวงจอมพล เขตจตุจักร  
กรุงเทพฯ 10900  
โทร. 0-2273-8388 โทรสาร 0-2273-8399

### สาขาชลบุรี

64/17 ถนนสุขุมวิท ตำบลบางปลาสร้อย อำเภอเมือง  
จ.ชลบุรี 20000  
โทร. 0-3312-6580 โทรสาร 0-3312-6588

### สาขาหาดใหญ่

90-92-94 ธนาคารกรุงศรีอยุธยา จำกัด (มหาชน) ถนนนิพัทธ์อุทิศ 1 ตำบล  
หาดใหญ่ อำเภอหาดใหญ่ จังหวัดสงขลา 90110  
โทร. 074- 221-229 โทรสาร 074-221-411

### สาขานครปฐม

67/1 ถนนราชดำเนิน ตำบลพระปฐมเจดีย์ อำเภอเมือง  
จ.นครปฐม 73000  
โทร. 0-3427-5500-7 โทรสาร 0-3421-8989

### สาขาสุพรรณบุรี

249/171-172 หมู่ 5 ตำบลท่าระหัด  
อำเภอเมืองสุพรรณบุรี จ.สุพรรณบุรี 72000  
โทร. 0-3596-7981 โทรสาร 0-3552-2449

### สาขานครราชสีมา

168 ถนนจอมพล ตำบลในเมือง อำเภอเมืองนครราชสีมา  
จ.นครราชสีมา 30000  
โทร. 0-4425-1211-4 โทรสาร 0-4425-1215

### สาขาขอนแก่น

ธนาคารกรุงศรีอยุธยา จำกัด (มหาชน) สาขาขอนแก่น  
114 ถนนศรีจันทร์ ตำบลในเมือง อำเภอเมือง จ.ขอนแก่น 40000  
โทร. 0-4322-6120 โทรสาร 0-4322-6180

### สาขาเชียงใหม่

ธนาคารกรุงศรีอยุธยา จำกัด (มหาชน) สาขาประตูช้างเผือก  
70 ถนนช้างเผือก ตำบลศรีภูมิ อำเภอเมือง จ.เชียงใหม่ 50200  
โทร. 0-5321-9234-6 โทรสาร 0-5321-9247

### สาขาเชียงราย

ธนาคารกรุงศรีอยุธยา จำกัด (มหาชน) สาขาเชียงราย  
231-232 ถนนธนาลัย ตำบลเวียง อำเภอเมือง จ.เชียงราย 57000  
โทร. 0-5371-6489 โทรสาร 0-5371-6490

### สาขาพิษณุโลก

ธนาคารกรุงศรีอยุธยา จำกัด (มหาชน) สาขาพิษณุโลก  
275/1 ถนนพิชัยสงคราม ตำบลในเมือง อำเภอเมือง จ.พิษณุโลก 65000  
โทร. 0-5530-3360 โทรสาร 0-5530-2580

Analyst Team	Sector Coverage	Central line	E-mail
ณภัทร จันทร์เสรีกุล, Head of Research	Energy, Petrochemical, Strategy	662-659-7000 ext. 5000	naphat.chantaraserukul@krungsrisecurities.com
กิตติสร พลดีภัทร, CFA, FRM	Property, ICT, Contractor	662-659-7000 ext. 5019	kittisom.pruitipat@krungsrisecurities.com
เจษฎา เตชะหัตถิน, CFA	Banking, Consumer Finance, Insurance	662-659-7000 ext. 5004	jesada.techahusdin@krungsrisecurities.com
สุนทร ทองทิพย์	Food, Transportation, Strategy	662-659-7000 ext. 5009	sunthorn.thongthip@krungsrisecurities.com
วรพงษ์ ตันติวุฒิพงษ์	Electronic, Automotive, Commerce	662-659-7000 ext. 5016	worrapong.tuntiwutthipong@krungsrisecurities.com
กัณย์ อินทร์ชัย	Renewable Energy, Food	662-659-7000 ext. 5010	karun.intrachai@krungsrisecurities.com
ธีระพล อุดมเวทย์	Healthcare, Tourism	662-659-7000 ext. 5012	teerapol.udomvej@krungsrisecurities.com
กิตติ พิทักษ์ธีระบัณฑิต	Transportation, Media	662-659-7000 ext. 5008	kitti.pitakteerabandit@krungsrisecurities.com
อาทิตย์ จันทร์สว่าง	Mid - Small cap, MAI	662-659-7000 ext. 5005	artit.jansawang@krungsrisecurities.com
คัชชวลล์ ลัดดา	Strategy		
นลินี ประมาณ, Assistant Analyst	Mid - Small cap, MAI		
ชัยยศ จิวางกูร	Technical	662-659-7000 ext. 5006	Chaiyot.jiwangkul@krungsrisecurities.com

### คำแนะนำในการลงทุน

- ซื้อ** - หุ้นที่คาดว่าจะอัตราผลตอบแทนรวมจากการลงทุนเกินกว่า 10% ภายในระยะเวลา 1 ปีข้างหน้าสำหรับหุ้นขนาดเล็ก, เกินกว่า 5% สำหรับหุ้นขนาดใหญ่
- ถือ** - หุ้นที่คาดว่าจะอัตราผลตอบแทนรวมจากการลงทุนระหว่าง -10% ถึง 10% ภายในระยะเวลา 1 ปีข้างหน้าสำหรับหุ้นขนาดเล็ก, ระหว่าง -5% ถึง 5% สำหรับหุ้นขนาดใหญ่
- ขาย** - หุ้นที่คาดว่าจะอัตราผลตอบแทนรวมจากการลงทุนน้อยกว่า 10% ภายในระยะเวลา 1 ปีข้างหน้าสำหรับหุ้นขนาดเล็ก, เกินกว่า 5% สำหรับหุ้นขนาดใหญ่